



METALMECÁNICA

TRANSFORMANDO JUNTOS



Brinda seriedad, calidad y confianza en una amplia gama de industrias.

Vitro fue fundado en 1909 y administra cinco unidades de negocios que fabrican productos y soluciones innovadores de alta calidad que sobrepasan las expectativas de los clientes: Envases de Vidrio, Vidrio Arquitectónico, Vidrio Automotriz, Maquinaria y Equipo, y Químicos.

Nuestras unidades de negocios atienden mercados e industrias en distintos ámbitos productivos, desde alimentos y bebidas hasta automóviles y construcción comercial, entre otros. Además, nuestro compromiso con la sustentabilidad en nuestras operaciones, procesos de fabricación y aplicaciones de productos permite que nosotros y nuestros clientes satisfagan cada vez más exigentes metas de responsabilidad ambiental y rendimiento.



FAMA[®]: Una subsidiaria de Vitro[®]

FAMA[®], se constituye en 1943 como subsidiaria de Vitro para el suministro de maquinaria, por lo que contamos con una gran trayectoria y experiencia en generar tecnología industrial.

Hoy en día ampliamos nuestra oferta de productos y servicios al mercado para ofrecer soluciones integrales para diferentes industrias.

Respaldados por más de 80 años fabricando máquinas especializadas de alta tecnología y, con la mirada puesta en el futuro, nos extendemos a otras industrias además de Grupo Vitro para integrar proyectos de automatización, maquinaria y equipo que requieran una alta capacidad tecnológica e infraestructura.



En FAMA® transformamos la productividad de nuestros clientes a niveles sobresalientes al conjuntar tecnología de punta y una fuerza laboral altamente comprometida que permitan generar alianzas estratégicas para brindar soluciones integrales en diferentes industrias.



Ventajas Competitivas



Infraestructura

Instalaciones que nos permiten estar integrados verticalmente con áreas que van desde diseño y fundición hasta maquinados.

Calidad + Innovación

Amplio portafolio de productos y servicios que está centrado en la innovación; con precios competitivos, altos estándares de calidad y óptimos tiempos de entrega.

Cultura de transformación

Personal altamente calificado a lo largo de la organización, que se esfuerza por mantener constantemente la cultura de transformación.



Transformando Juntos



1909

Vitro comienza a operar.



1943

FAMA® nace siendo el brazo tecnológico de Vitro, capaz de proporcionar maquinaria y equipo a las empresas de la compañía.



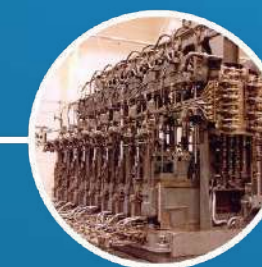
1944

Se construye la primer fundicion usando horno de cúpula.



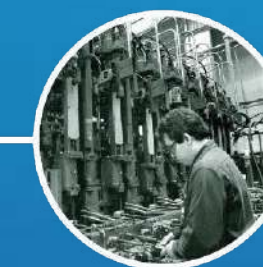
1946

Se produce la primera máquina IS de dos secciones con el objetivo de crear maquinaria nueva y más eficiente para la industria del vidrio.



1950

Empiezan exportaciones de maquinaria y moldes.



1970

Fabricación de Máquinas S.A. inicia operaciones internacionales.



1980

FAMA® se une al proceso de globalizacion, transformandose en una compañía de exportación.



2015

FAMA® expande sus productos y servicios a todo el mundo, ofreciendo soluciones integrals para la industria vidriera.



2017

Ampliamos nuestra oferta de productos y servicios al mercado, para ofrecer soluciones integrals de automatización en diferentes industrias.



2018

Cumpliendo 75 años de experiencia, y con la mirada puesta en el future, FAMA® se extiende a otras industrias del sector manufacturer.



2021

FAMA® amplía sus capacidades de automatización con la adquisición del Grupo Gersa Monterrey.



2023

FAMA® se mantiene creciendo y siendo socio estrategico ofreciendo maquinaria y Servicios para la industria del vidrio, metalmecánica y soluciones en automatizacion.

Metalmecánica

En FAMA® conjuntamos tecnología de punta y una fuerza de trabajo altamente comprometida que nos permite formar alianzas estratégicas para transformar la productividad de nuestros clientes en niveles sobresalientes.

Realizamos fundición de hierro gris y dúctil para una amplia variedad de industrias, diseñamos y fabricamos herramientas, piezas de máquinas que mejoran los procesos para diversas industrias aprovechando nuestras capacidades de fundición, infraestructura bien equipada y procesos de calidad.

Productos y Servicios

- 01. Fundición
- 02. Maquinados



Fundición

Estamos equipados con máquinas de moldeo automáticas, semiautomáticas y manuales que nos brindan la flexibilidad de vaciar piezas en un amplio rango de pesos y materiales.

Aseguramos la calidad de nuestros productos y procesos al avalarlos con certificados químicos y metalográficos.

Maquinaria

- Moldeadora Hunter
- Moldeadora tapa y Fondo EMI
- Corazoneras Shell
- 4 Hornos de inducción con capacidad de 2 Tn
- Hornos de tratamientos térmicos para recocido, revenido y relevado de esfuerzo
- Molinos
- Granalladoras
- Volteador Thinker Omega



Áreas de producción



Proceso de moldeo

- Moldeo en verde
- Moldeo en resina PEP-SET y No-bake



Proceso de fundición

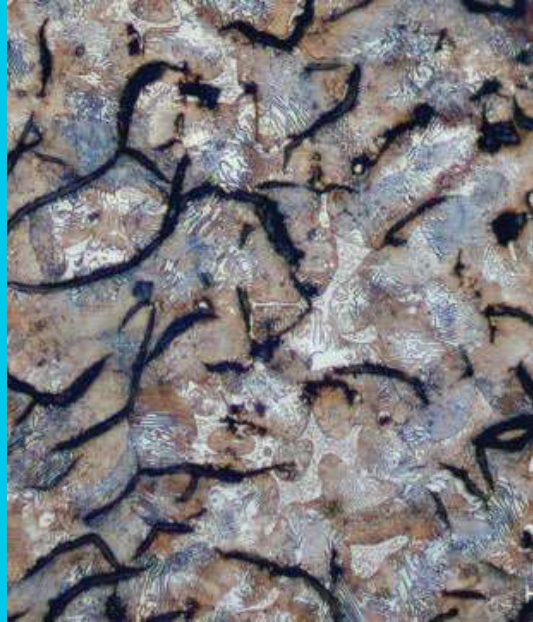
- Cuatro hornos de inducción con capacidad de 600 Tn mensuales
- Fundimos piezas especializadas desde 500 gr hasta piezas de 4 toneladas



Proceso de acabado

- Limpieza de vaciados por granallado
- Acabado con esmeril, pulidor, cincel, puntas montadas, etc.
- Tratamiento térmico

Materiales



Hierro Gris

Aleado clase Meehanite para maquinaria industrial



Hierro Dúctil

Aleado clase Meehanite para maquinaria industrial



Hierro Gris

Aleado para la industria del vidrio (FAMA)

MATERIAL

Hierro Gris

Aleado clase Meehanite para maquinaria industrial

Hierro Dúctil

Aleado clase Meehanite para maquinaria industrial

Hierro Gris

Aleado para la industria del vidrio (FAMA)

FAMA

M-20

M-30

M-35

M-40

M-45

M-50

SF-60

SF-65

SP-80

SP-100

F-12

FINOT

F-03

ASTM

ASTM A48 CLASS 20

ASTM A48 CLASS 30

ASTM A48 CLASS 35

ASTM A48 CLASS 40

ASTM A48 CLASS 45

ASTM A48 CLASS 50

ASTM A536 60-40-18

ASTM A536 65-45-12

ASTM A536 80-55-06

ASTM A536 100-70-03

Hierro gris aleado desarrollado en FAMA para moldura de envases

Productos y servicios

Producimos piezas de hierro vaciado con geometrías y pesos variables para brindar un servicio especializado a las siguientes industrias:

- Vidrio
- Maquinaria industrial
- Motores eléctricos y generadores
- Hidráulica
- Alimenticia
- Rodamientos y transmisiones de potencia



Nos encargamos de generar valor agregado a cada requerimiento, asegurando la calidad de nuestros productos con altos estándares.

Taller de modelos

Ofrecemos servicios de diseño, fabricación y reparación de:

- Modelos en madera, resina y aluminio
- Cajas de corazón para procesos Shell y Cold box

Laboratorio

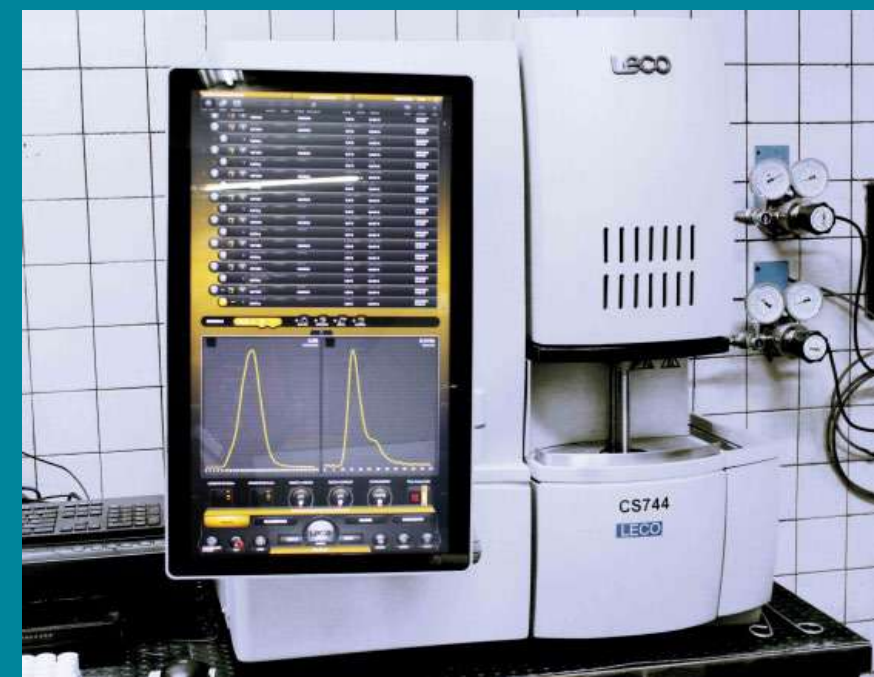
Realizamos las **pruebas necesarias** a los materiales que producimos **con el fin de asegurar la calidad** de nuestros productos.

Pruebas químicas



- Equipo de espectrometría de chispa

Pruebas metalográficas



- Determinador de carbón y azufre



- Microscopio metalográfico de platina invertida

Análisis de arena (En verde y PEP-SET)

Pruebas de humedad, compactibilidad, PH, temperatura y permeabilidad.

Equipo:

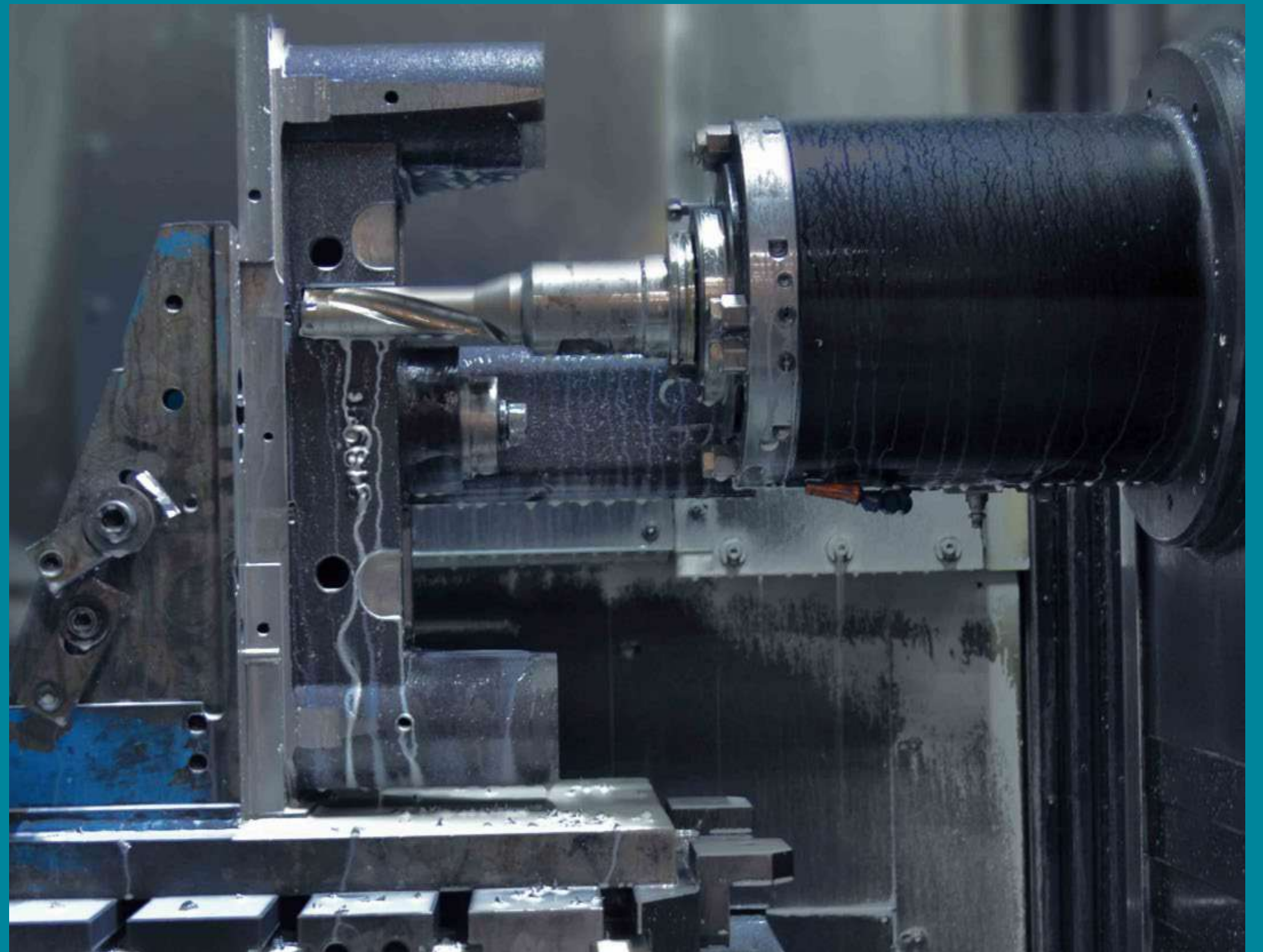
- Báscula
- Disecador
- Medidor de PH y temperatura
- Muflas
- Permeámetro
- Tamices y agitador de tamices
- Agitador magnético
- Máquina de pruebas mecánicas de arenas
- Compactador



Maquinados

Ofrecemos soluciones de diseño y fabricación de herramientales, dispositivos especiales, estructuras, piezas mecánicas, para diversas industrias.

Nuestra infraestructura está equipada con centros de maquinado y rectificadoras que nos permiten cumplir con las especificaciones que requiere cada cliente.



Equipos y capacidades



CNC Centro de maquinado doble columna

- Mesa de trabajo de 2.5 m de ancho x 8 m de longitud y 1.5 m de altura
- Capacidad de fabricar componentes de hasta 3 m de ancho por 8 m de largo



CNC Centros de maquinado horizontal

- Mesa de 400 mm hasta 1,000 mm
- Capacidad de fabricar componentes de 1.5 m de ancho y hasta 2 m de largo



CNC Centros de maquinados vertical

- Mesa de 750 mm de ancho y 1,740 mm de largo
- Capacidad de fabricar componentes de 800 mm de ancho y hasta 1.5 m de largo

Equipment and capabilities



Centros de torneado

- Torneado y fresado en una sola operación
- Capacidad de fabricar componentes de 580 mm de volteo, 250 mm de diámetro en chuck y 810 mm de largo



Rectificadoras cilíndricas

- Capacidad de rectificado de 250 mm de volteo y 2 m de largo

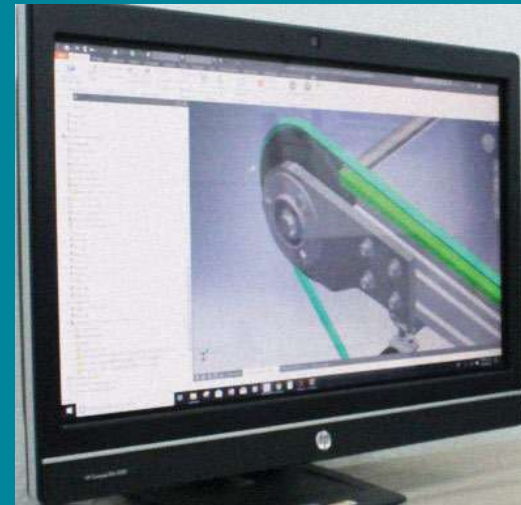


Rectificadoras planas

- Capacidad de rectificado de 530 mm de ancho, 560 mm de altura y 1,270 de largo

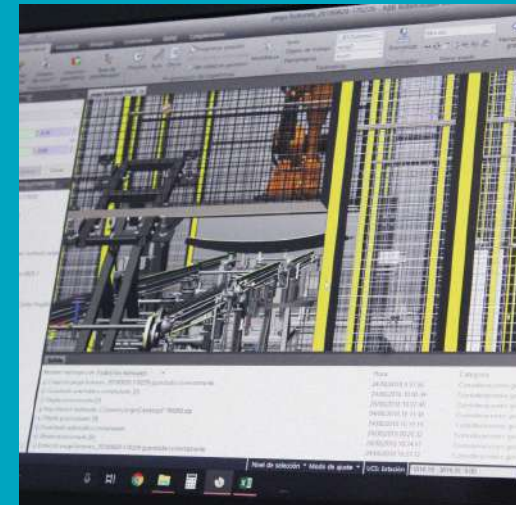
Productos y servicios

- Estaciones de trabajo
- Herramientales
- Fixtures
- Dispositivos especiales
- Escantillones
- Estructura mecano soldadas



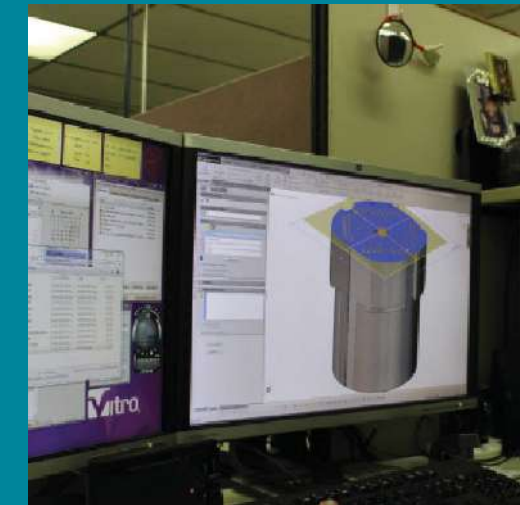
Diseño y manufactura

- Fixtures
- Toolings
- Dispositivos especiales
- Demos
- Estaciones de trabajo



Ingeniería inversa

- Modelación 3D
- Planos mecánicos
- Listas de materiales de maquinaria existente



Drafting y modelación 3D

- Generación de planos de manufactura
- Drafting y modelación 3D de ensambles de maquinaria
- Componentes mecánicos



Maquinados CNC

- 1018, ASTM A36, aceros, hierro fundido, aceros inoxidables, bronce, níquel, aluminio y piezas de plástico.

A large white graphic of the number '80' with a stylized gear-like shape integrated into the '0'. The word 'FAMA' is written in white capital letters across the middle of the '0', and the word 'YEARS' is written in white capital letters below it. The background is a dark blue with a pattern of lighter blue gears.

80 FAMA YEARS



Follow us!
FAMAbiVitro

Keramos 225, Col. Del Prado 64410
Monterrey, Nuevo León, Mx.

Tel. +52 (81) 8863 2800
email. ventasfama@vitro.com

fama.com.mx